



## Pégase Info

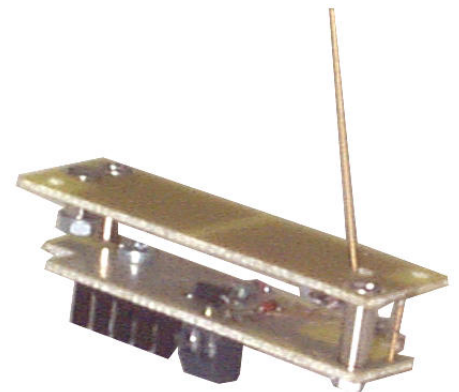
Sarl au capital de 10000 euro  
 4 rue des Métiers, Z1  
 39700 ROCHEFORT / NENON  
 Tél : 03.84.70.61.98  
 Web : [www.pegaseinfo.com](http://www.pegaseinfo.com)  
 Email : [info@pegaseinfo.com](mailto:info@pegaseinfo.com)

# MOTAIG

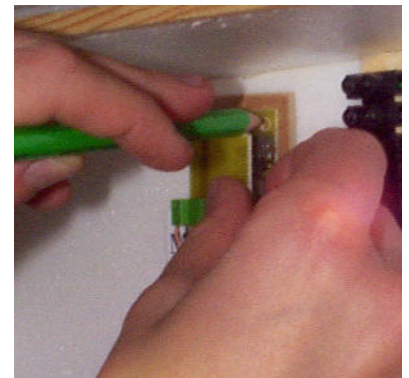
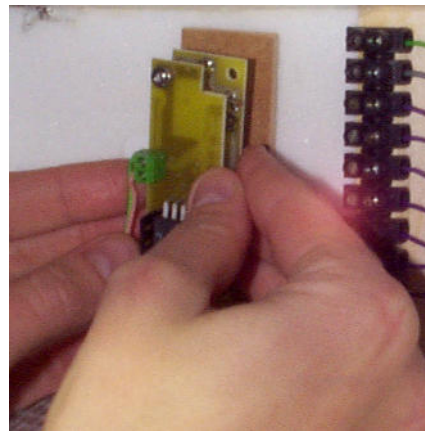
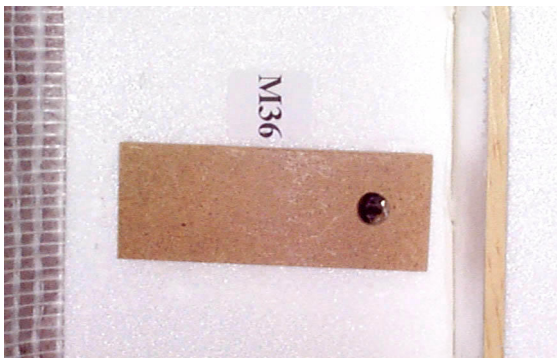
Der Antrieb funktioniert nach dem Memory- Draht Prinzip. Dies ergibt eine langsame, geräuschlose Bewegung der Weichezungen, verbunden mit einem geringen Stromverbrauch. Er wird Unterflur montiert (Die Schrauben sind im Lieferumfang inbegriffen). Die Weichezungen müssen sich frei bewegen können, ohne Hartpunkt. (entfernen der Feder nötig). Dieses Model wird ohne Endabschaltung für die Polarisierung des Herzstückes geliefert

### Eigenschaften :

Spannung	: 6,5 Volts bis 8 Volts Gleichstrom filtriert.
Verbrauch	: Ca.190 ma
Anschlüsse	: Schraubverbinder (Löten unnötig)
Länge der Zugstange	: 37 mm, Ø 0.8 mm
Masse ohne Zugstange	: 67 mm x 22 mm x 22 mm



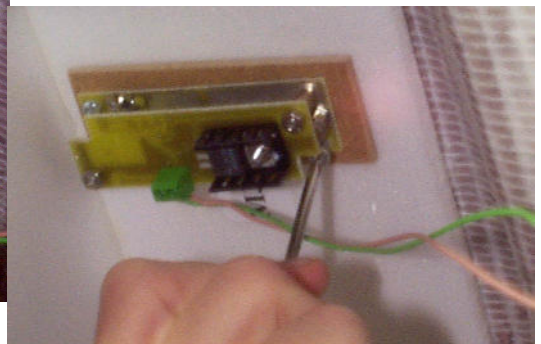
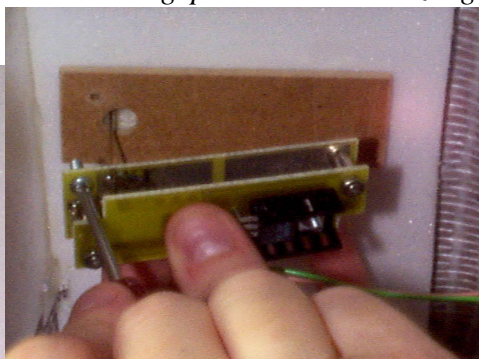
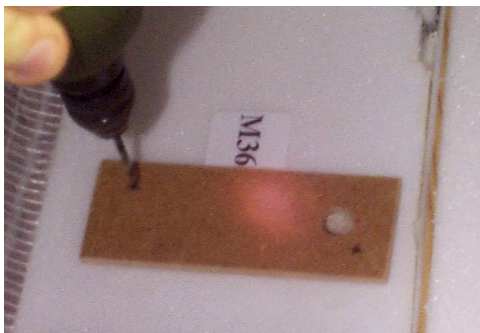
### Montage auf der Anlage:



*Wenn nötig unter dem Trassebrett eine Verstärkung montieren (Medium oder Sonstiges) Bohren Sie durchgehend ein Loch von Ø 8 mm für die Zugstange.*

*Der Weichenantrieb korrekt unter der Weiche positionieren, wenn möglich unter Spannung und mit angepressten Weichezungen.*

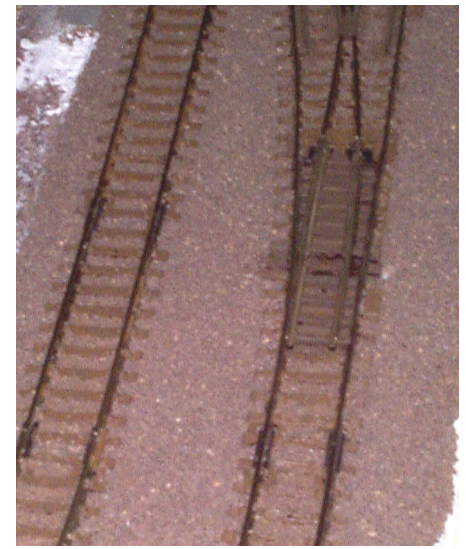
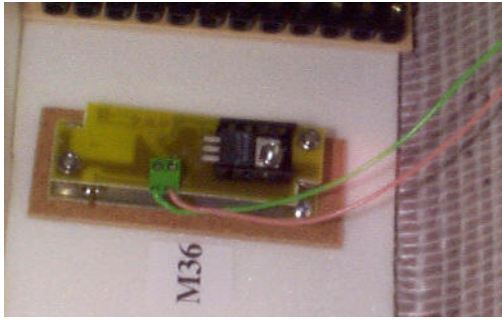
*die Montagelöcher mit Stift markieren. Achtung: nicht verrutschen*



*Bohren Sie die Löcher mit einem Bohrer von Ø 2.3 mm. Nicht durchbohren.*

*Den Antrieb wieder an Ort Die erste Schraube einschrauben und die Zugstange durch die Zungenführung leiten (Ø 0.9mm)*

*ohne sie fest zu ziehen. Die zweite Schraube einschrauben. Festziehen.*



Der Weichenantrieb ist fertig montiert  
Sie können ihn jetzt verkabeln und  
seine Funktion kontrollieren.

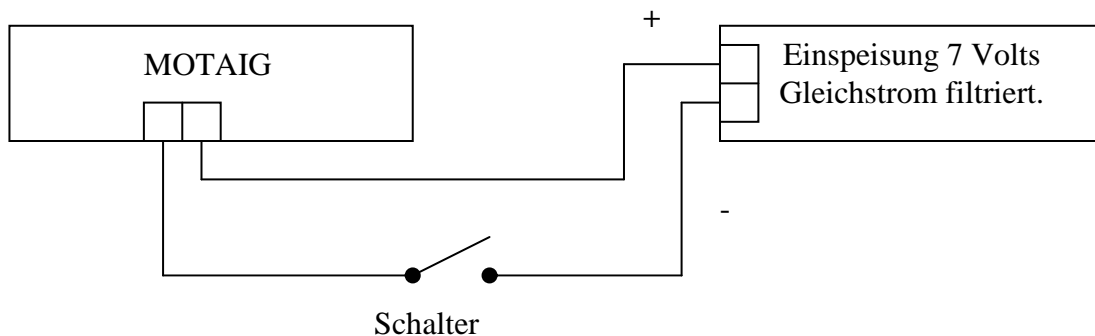
Schneiden Sie nun die Zugstange fertig!  
bündig zur Zungenführungs-  
Schwelle (Achtung geschnittenes  
Stück festhalten, Verletzungsgefahr)

Dieser Antrieb kann auch anderes Zubehör wie Bahnübergang, Formsignal, Kran usw. antreiben.

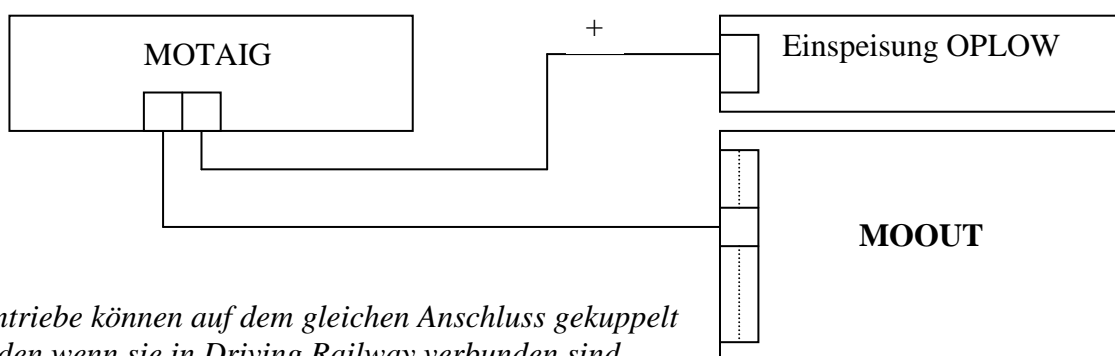
## Verkabelung :

Das Stromversorgungsprinzip ist ganz einfach. Ist der Antrieb stromlos so befindet er sich im Ruhezustand (Vorschlag: es ist günstiger dass der Ruhezustand des Antriebes der normalen Weichenstellung entspricht, so wird der Stromverbrauch bei Grossanlagen reduziert). Wird der Antrieb mit Strom versorgt ist die Weiche in der anderen Stellung. Der Motor ist gegen Polaritäts- Verwechslung geschützt. Wenn also nichts funktioniert, bitte Stromversorgung prüfen.

### \* Schaltersteuerung



### \* Steuerung über Driving Railway



Nota : 2 Antriebe können auf dem gleichen Anschluss gekuppelt werden wenn sie in Driving Railway verbunden sind.

## Garantie

Der Antrieb verfügt über eine Garantie von 1 Jahr. Die Zugstange ist nicht garantiert. Die Garantie verfällt wenn der Antrieb demontiert oder verändert wurde.